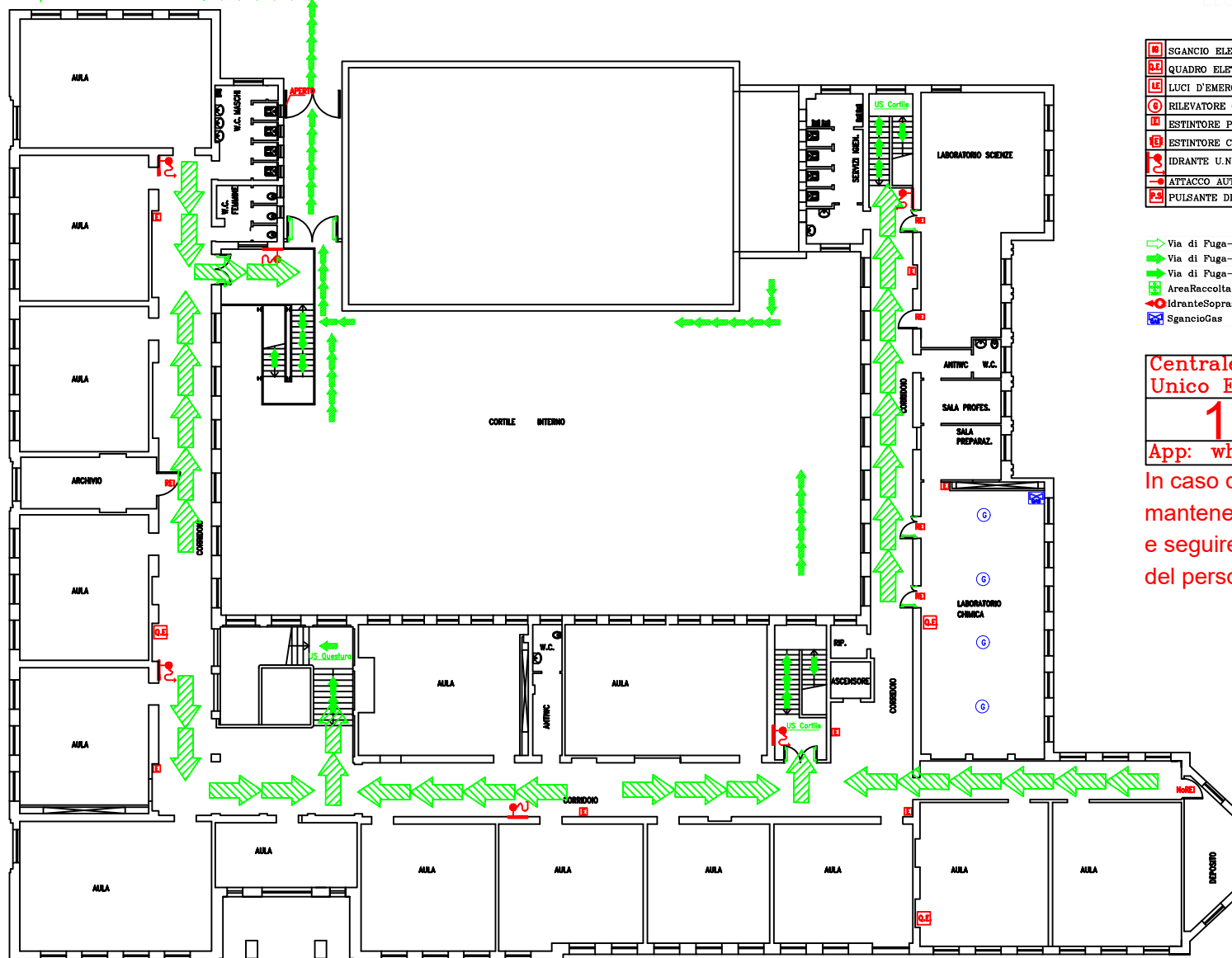


all.A.R. c/o P.zza CASTELLO



LEGGENDA

	SGANCIO ELETTRICO
	QUADRO ELETTRICO
	LUCI D'EMERGENZA
	RILEVATORE GAS
	ESTINTORE PORTATILE
	ESTINTORE CARRELLATO
	IDRANTE U.N.I. 45
	ATTACCO AUTOPOMPA
	PULSANTE DI SGANCIO

Via di Fuga-Salita
 Via di Fuga-Orizzontale
 Via di Fuga-Discesa
 Area Raccolta
 Idrante Soprasuolo
 Sgancio Gas

**Centrale Numero
Unico Emergenza**

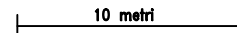
112

App: whereARE U

In caso di Emergenza
mantenere la calma
e seguire le indicazioni
del personale preposto



P.zza CASTELLO



RIPRODUZIONE VIETATA SE NON AUTORIZZATA DALLA PRESIDENZA